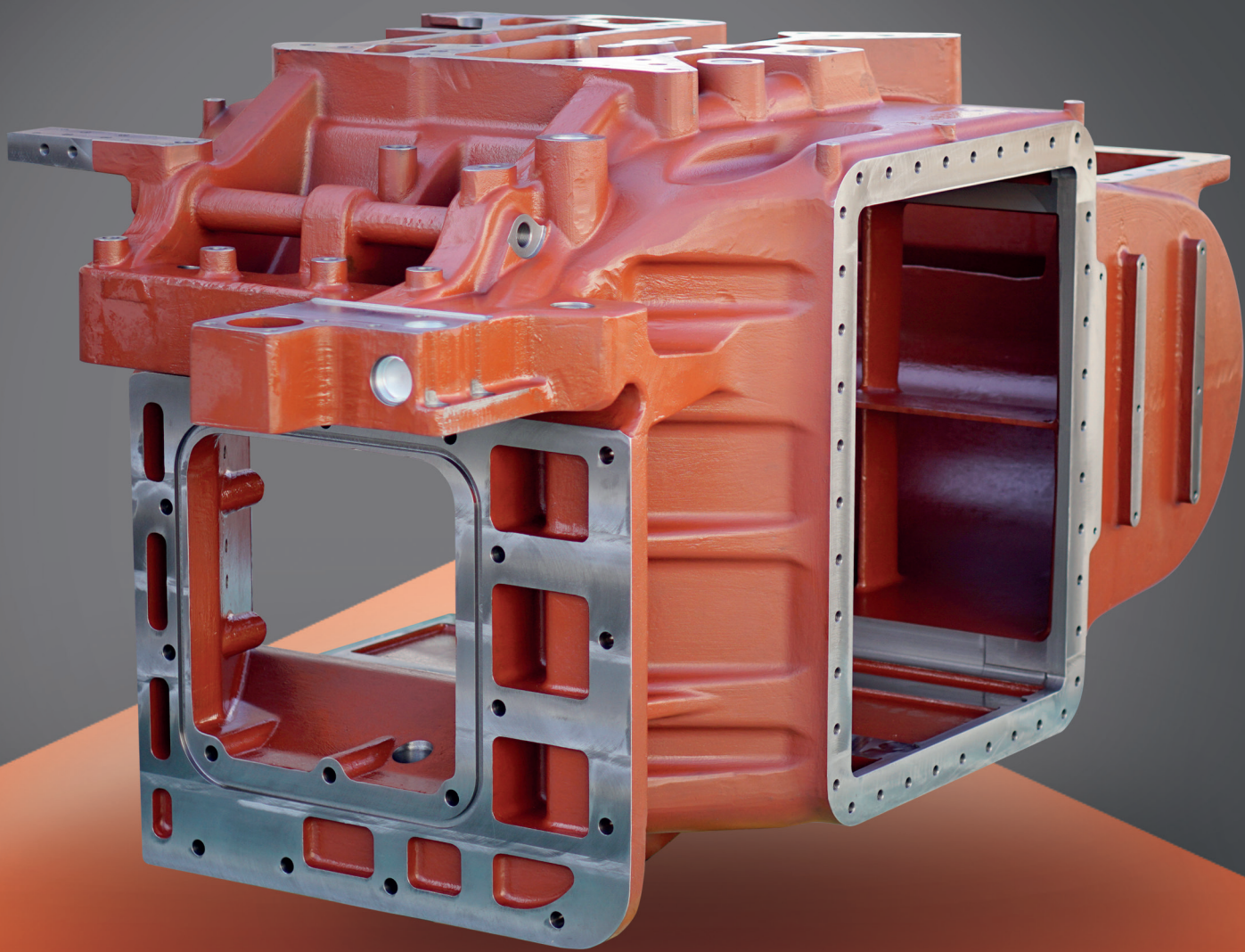


KÖSTER

Maschinenfabrik und Gießerei



Gehäuse Ladeluftkühler

Guss- und Stahlkomponenten

Gusstechnik vom Feinsten höchste Qualität

System-
lieferant für

Allgemeiner
Maschinenbau

Bahntechnik

Gas- und Dieselmotoren

Getriebe- und
Antriebstechnik

Industriebremsen

Kompressoren

Pumpen

Schiffstechnik

Werkzeugmaschinen

Windenergie

Abbildung Titelseite:
Breite: 1.800 mm
Höhe: 1.100 mm
Gewicht: 2.040 kg

Erfahrung und Innovation - ein gutes Team

Seit mehr als 150 Jahren steht Gusstechnik bei KÖSTER für Kompetenz, Präzision und Qualität. Im Jahr 2009 haben wir unsere Gießerei mit modernster Technik und nach den aktuellen Produktionsaspekten neu errichtet. Sie ist als Werkstoffhersteller zugelassen und entsprechend zertifiziert. Wir sind für alle Marktanforderungen bestens gerüstet.

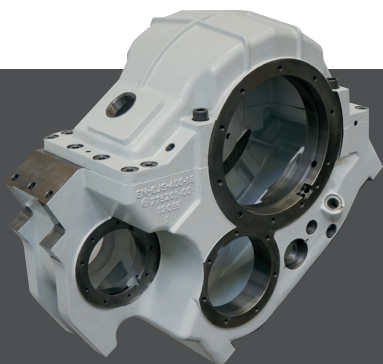
Konstruktion, Modell, Komponente - alles aus einer Hand

KÖSTER hat sich im Laufe seiner Geschichte zum Systemlieferant entwickelt. Wir verwirklichen Ihre Projekte von der konstruktiven Gestaltung der Bauteile über die Herstellung des Werkstoffes Gusseisen, sämtliche Schritte der Umformung, Bearbeitung und Montage bis hin zur Endkonservierung. In jedem Fall bestimmen die Vorgaben unserer Kunden unser Produktions- und Lieferspektrum.

Die Mittelfrequenz-Induktionsöfen unserer modernen Gießerei unterstützen in idealer Weise Flexibilität, Schnelligkeit und die konstant hohe Qualität, mit denen KÖSTER seine Produkte grundsätzlich fertigt.

Lagerhaltung und Logistik - in bester Ordnung

Optimierte Logistik sorgt bei uns für zügige Durchlaufzeiten. Auf Wunsch übernehmen wir auch die Lagerhaltung und logistische Aufgaben für unsere Kunden.



Getriebegehäuse
Breite: 870 mm
Höhe: 350 mm
Gewicht: 210 kg



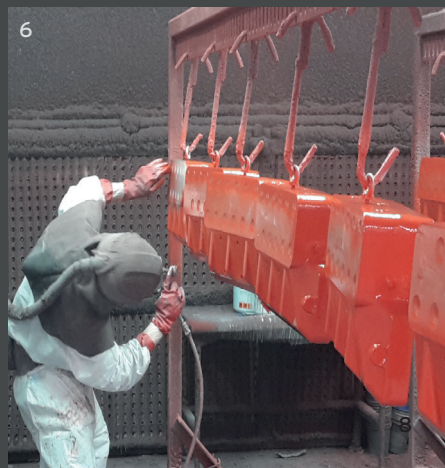
Werkzeugkonsole
Breite: 620 mm
Höhe: 920 mm
Gewicht: 520 kg



Schwungradgehäuse
Durchmesser: 700 mm
Gewicht: 110 kg

Unsere Leistungen auf einen Blick

- 1 Entwicklung, Beratung,
Konstruktion
- 2 Modellbau
- 3 Guss
- 4 Stahlbau, Blechbearbeitung
- 5 Mechanische Bearbeitung
- 6 Oberflächenbehandlung
- 7 Montage
- 8 Lagerhaltung, Logistik



KÖSTER

Maschinenfabrik und Gießerei

Pumpen

Seilwinden

Bädertechnik

Guss- und Stahlkomponenten

Stahlwasserbau und Armaturen

Friedrich Köster GmbH & Co. KG
Friedrichswerk 1-7
25746 Heide
Deutschland

T +49 (0)481 797-0
F +49 (0)481 797-199
info@koester-heide.de
www.koester-heide.de

Seit 1861.